

Röhre Moos

www.roehremoos.ch

TA Flex Abzweiger 45°

- Für den Nachträglichen 45°Anschluss an bereits bestehende Leitungen
- Da 45° = optimale Strömung, weniger Rückstau, mehr Abflussleistung
- Für alle Rohrarten mit glatter Aussenfläche (PVC PP PE Steinzeug etc)
- Dicht bis 0.6bar
- Da ohne Kleber, auch bei Nassen Rohren montierbar
- Flexibel bei Senkungen
- Passt auf mehrere Rohrdurchmesser = weniger Ärger bei Überraschungen im Graben!
- Passt auch bei leicht ovalen Rohren

Erhältliche Größen:

Anschluss 110 / Hauptleitung 160-400mm

Anschluss 160 / Hauptleitung 200-400mm

Anschluss 200 / Hauptleitung 300-600mm

Montageanleitung:

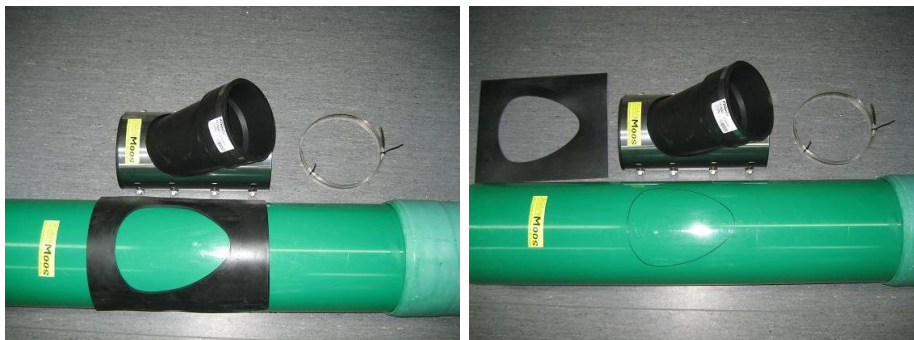
1 Schritt

- Rohr soweit Freilegen das die Rostfreien Bänder um Rohr passen
- Kontrollieren ob Rohr Aussendurchmesser auf Sattel passt
- Material bereitlegen



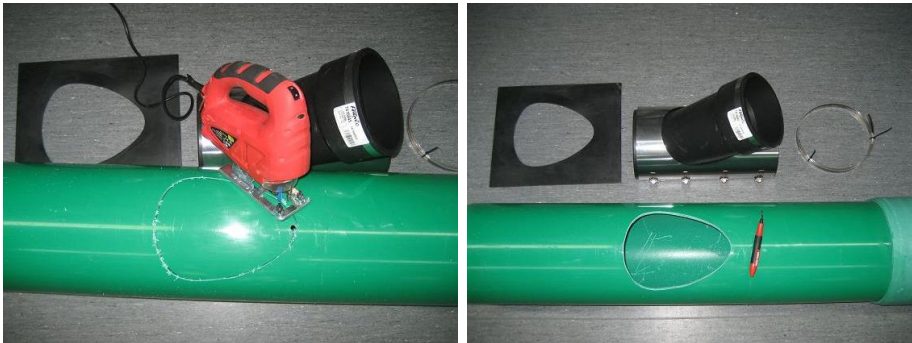
2 Schritt

- Loch mithilfe der Dichtung anzeichnen



3 Schritt

- Ausschneiden und Entgraten



4 Schritt

- Bänder einfädeln und montieren
- Die Bänder können bei kleinen Rohrdurchmessern gekürzt werden
- Beidseitig anziehen, Drehmoment siehe Bedienungsanleitung Dm110 = 10Nm, Dm160 = 13Nm
- Kontrollieren ob der Sattel am Richtigen Ort ist (durch Abtasten)



5 Schritt

- Seitenleitung anschliessen



Tipps aus der Praxis falls das Rohr einbetoniert ist: Stummel von den Spannbändern in den Beton kleben, statt unter dem Rohr durchzuschieben. Wichtig ist das die Anzugsdrehmomente trotzdem erreicht werden können (Bei schlechten Klebern, Betonqualität nicht möglich) Diese Ausführung auf eigene Verantwortung!

Benötigtes Werkzeug:

- Ratsche mit 8mm 6-Kant-Nuss (ev Akkuschauber)
- Stichsäge und Entgrater
- Stift zum anzeichnen
- Eventuell Bleischere zum Bänder kürzen